



Relatório de Sustentabilidade 2025

Alunos do projeto social
SOMMA School em visita à SOMMA



Índice

	Páginas		Páginas
1. Mensagem do CEO	3	9.4 Campanha de Incentivo à Saúde	
2. Posicionamento da Diretoria	5	9.5 Associações Empresariais	
3. História e cenário atual da SOMMA	7	9.6 Patrocínio a Entidades de Previdência privada	
4. Nossa Cultura	12	9.7 Acqua	
5. Nossos Números	14	9.8 SOMMA <i>Inside</i>	
6. Sobre o Núcleo de Sustentabilidade	16	9.9 SOMMA <i>School</i>	
7. Sobre o Relatório de Sustentabilidade	18	9.10 Trilha de Carreira	
(Pilares ESG)		9.11 Reconhecimento e valorização dos colaboradores	
8. Pilar Ambiental	21	9.12 Certificações e treinamentos	
8.1 Projeto Composteira		9.13 Avaliação de desempenho	
8.2 Educação Ambiental		9.14 Previdência Privada	
8.3 Reciclagem		9.15 Mc Lanche Feliz	
9. Pilar Social	23	9.16 Programa de estágio	
9.1 Campanha Solidária: Páscoa e Natal		10. Pilar Governança	38
9.2 Semana Nacional de Educação Financeira		10.1 <i>Compliance</i> e Gestão de Risco	
9.3 Campanha do Agasalho		10.2 Compromisso com a Ética	
		10.3 Modelo <i>PartnerShip</i>	
		10.4 Sensibilização de Segurança da Informação	
		11. Compromissos para 2026	43
		11.1 Semana de Economia da UFSC	
		11.2 Diversidade e Inclusão	
		11.3 Selo PRI	
		11.4 SOMMA <i>School</i>	
		11.5 Fomento à NR-1	



1. Mensagem do **CEO**

Mensagem do CEO

Posicionamento da Diretoria

História e Cenário Atual da SOMMA

Nossa Cultura

Nossos Números

Sobre o Núcleo de Sustentabilidade

Sobre o Relatório de Sustentabilidade (Pilares ESG)

Pilar Ambiental

Pilar Social

Pilar Governança

Compromissos para 2026

“ É com um senso de responsabilidade e um olhar atento para o futuro que apresentamos nosso Relatório de Sustentabilidade Anual.

O ano que passou foi marcado por eventos significativos no mercado financeiro brasileiro, que serviram como um lembrete contundente da importância de estruturas de governança robustas e da aderência estrita às normas regulatórias. As liquidações extrajudiciais de instituições bancárias, motivadas por deterioração econômico-financeira, falhas de liquidez e, crucialmente, por infrações às normas que disciplinam a atividade bancária e inobservância das determinações do Banco Central, trouxeram à tona discussões essenciais sobre a integridade e a resiliência do nosso sistema financeiro.

Esses episódios, embora desafiadores, reforçaram a convicção de que a governança corporativa não é meramente um conjunto de formalidades, mas sim o alicerce sobre o qual se constrói a confiança, a estabilidade e a sustentabilidade de qualquer instituição financeira. **Para nós, na SOMMA Investimentos, o compromisso com a governança corporativa é um pilar inegociável de nossa estratégia ESG.**

Entendemos que o mercado financeiro, embora resiliente, está em constante evolução. Os eventos recentes servem como um catalisador para um fortalecimento ainda maior da supervisão e para a adoção de padrões mais elevados de conduta.

Continuaremos a investir em tecnologia, em nossos talentos e em processos que garantam a máxima diligência e responsabilidade em todas as nossas operações. ”

Atenciosamente,

Um abraço,
Wilson Souza
CEO SOMMA Investimentos





2. Posicionamento da **Diretoria**

Mensagem do CEO

Posicionamento da Diretoria

História e Cenário Atual da SOMMA

Nossa Cultura

Nossos Números

Sobre o Núcleo de Sustentabilidade

Sobre o Relatório de Sustentabilidade (Pilares ESG)

Pilar Ambiental

Pilar Social

Pilar Governança

Compromissos para 2026



Felipe Faraco,
Sócio e Diretor de Risco e Compliance

“ A área de Risco e Compliance tem papel relevante como suporte às demais áreas da gestora, contribuindo para o fortalecimento dos processos, da governança e da disciplina institucional. Em um ambiente regulatório e autorregulatório cada vez mais exigente, essa atuação demanda acompanhamento técnico permanente e atenção às melhores práticas, de forma a apoiar as demais áreas na interpretação consistente de novas exigências e na adaptação a transformações relevantes do mercado. Ao mesmo tempo, a pauta ESG vem ganhando importância crescente, tanto pela evolução normativa quanto pelo peso que investidores institucionais passaram a atribuir ao tema em seus processos de avaliação e alocação. Esse contexto amplia a relevância da incorporação estruturada de fatores ambientais, sociais e de governança às análises e processos, não apenas para fins de aderência, mas também como forma de ampliar a transparência, qualificar o debate interno e contribuir para uma compreensão mais ampla de riscos e oportunidades. Nesse cenário, buscamos seguir evoluindo nossas práticas e referências de atuação, com o objetivo de contribuir para uma estrutura cada vez mais robusta, coerente e preparada para sustentar o negócio no longo prazo. ”



Rodrigo Scussiato Costa,
Sócio e Diretor do Multi-Family Office

“ A gestão patrimonial em um ambiente de constantes transformações econômicas, sociais e regulatórias exige uma visão integrada, orientada ao longo prazo e centrada nas necessidades de cada família. No âmbito do nosso Multi Family Office, atuamos de forma próxima e personalizada, considerando não apenas a alocação eficiente de ativos financeiros, imobilizados e participações, mas também aspectos sucessórios, tributários e de governança familiar, especialmente com a nova reforma tributária brasileira. Essa abordagem permite preservar e desenvolver patrimônios de maneira responsável e sustentável, alinhando objetivos financeiros às expectativas das gerações atuais e futuras, sempre com foco na perenidade, na transparência e na construção de relações de confiança duradouras. ”



Luiz Osório Leão Filho,
Sócio e CIO

“ Em um ambiente global marcado por oscilações socioeconômicas e geopolíticas relevantes, como conflitos regionais persistentes, mudanças regulatórias e o aumento de tensões comerciais entre países, a gestão de investimentos exige uma leitura ainda mais cuidadosa dos riscos e das oportunidades. Esses fatores influenciam diretamente fluxos de capitais, cadeias produtivas e expectativas de mercado, reforçando a importância de uma abordagem disciplinada, responsável e de longo prazo. Nesse contexto, incorporamos de forma consistente a análise de fatores ambientais, sociais e de governança (ESG) aos nossos processos decisórios, entendendo que a sustentabilidade não é apenas um compromisso ético, mas um elemento fundamental para a resiliência das carteiras e para a geração de valor duradouro aos nossos investidores. ”

3. Nossa **História e Cenário Atual**

Mensagem do CEO

Posicionamento da Diretoria

História e Cenário Atual da SOMMA

Nossa Cultura

Nossos Números

Sobre o Núcleo de Sustentabilidade

Sobre o Relatório de Sustentabilidade (Pilares ESG)

Pilar Ambiental

Pilar Social

Pilar Governança

Compromissos para 2026

A SOMMA Investimentos é uma empresa brasileira especializada em gestão de investimentos e serviços financeiros personalizados, com mais de 21 anos de atuação no mercado. Fundada em 2003, iniciou suas atividades com a gestão de clubes de investimentos e fundos de pensão.

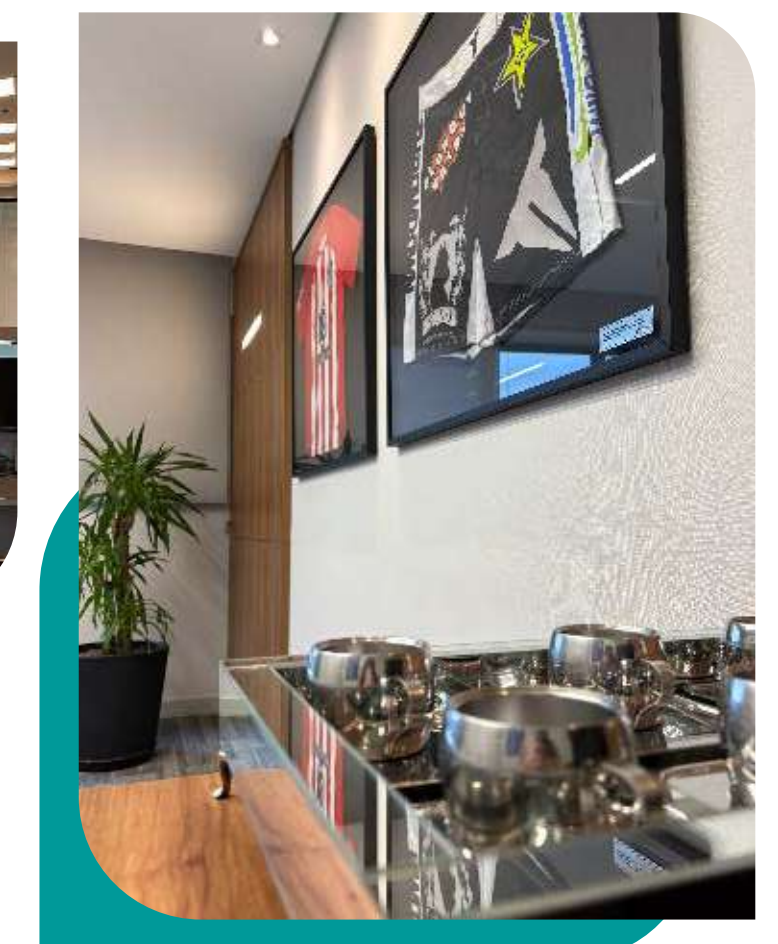
Ao longo dos anos, a SOMMA expandiu seus serviços, criando em 2005 uma segmentação voltada para o *Multi-Family Office*, atendendo famílias de alta renda com soluções personalizadas. Em 2006, passou a gerir carteiras de crédito para cooperativas de crédito, diversificando ainda mais sua atuação.

Em 2008, a empresa lançou seus primeiros fundos abertos, ampliando sua oferta de produtos de investimento. Dois anos depois, em 2010, iniciou o Fundo SOMMA Institucional FIM – Multimercado, consolidando sua presença no mercado de fundos de investimento.

A partir de 2011, a SOMMA Investimentos implementou a área de Produtos Estruturados, oferecendo soluções financeiras mais sofisticadas. Nos anos seguintes, lançou diversos fundos, como o SOMMA Genebra FI RF Referenciado DI em 2016 e o SOMMA Fundamental FIA em 2018.

Em 2019, a empresa expandiu suas operações com a criação da Lidderar, focada em gestão imobiliária, e firmou uma aliança com a JPP Capital para estratégias de fundos imobiliários.

Nos anos seguintes, a SOMMA continuou a diversificar seus produtos e serviços, lançando novos fundos e adquirindo a Open Vista Investimentos para fundos globais em 2022.



Mensagem do CEO

Posicionamento da Diretoria

História e Cenário Atual da SOMMA

Nossa Cultura

Nossos Números

Sobre o Núcleo de Sustentabilidade

Sobre o Relatório de Sustentabilidade (Pilares ESG)

Pilar Ambiental

Pilar Social

Pilar Governança

Compromissos para 2026



São Paulo



Jaraguá do Sul
Chapecó



Florianópolis

Atualmente, a SOMMA possui escritórios em **Santa Catarina nas cidades de Florianópolis, Chapecó e Jaraguá do Sul e em São Paulo, capital**, contando com uma equipe de mais de 80 profissionais dedicados ao desenvolvimento e prosperidade financeira de nossos clientes.

Com uma trajetória marcada por crescimento consistente e sólido, a SOMMA continua comprometida em oferecer soluções financeiras personalizadas e resultados além das expectativas para seus clientes.

Prêmios e Certificações



Em reconhecimento à qualidade de gestão, a SOMMA recebeu a qualificação **MQ2.br pela Moody's Local Brasil**, destacando-se por suas características de gestão muito boas.



Em reconhecimento à qualidade de gestão, a SOMMA recebeu a qualificação **QG2 - Austin Rating**, destacando-se por suas características de gestão muito boas.



A **Revista Investidor Institucional** concedeu o destaque **"Melhores Fundos 2025"** para o Fundo SOMMA Torino e SOMMA Fundamental. Também fomos reconhecidos pela organizadora no ranking Top Asset 2025, entre os 10 melhores fundos de pensão do país.

Mensagem do CEO

Posicionamento da Diretoria

História e Cenário Atual da SOMMA

Nossa Cultura

Nossos Números

Sobre o Núcleo de Sustentabilidade

Sobre o Relatório de Sustentabilidade (Pilares ESG)

Pilar Ambiental

Pilar Social

Pilar Governança

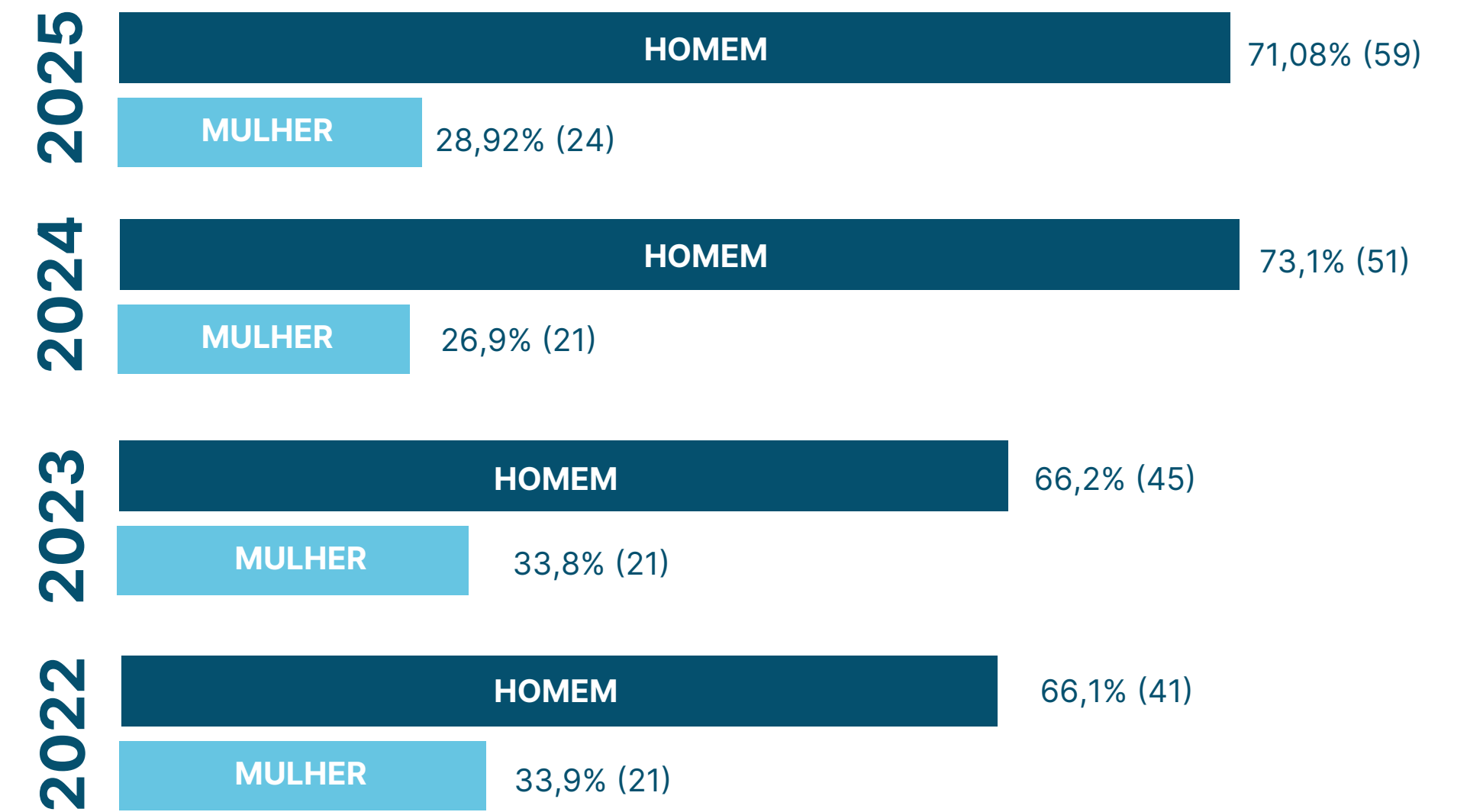
Compromissos para 2026

Na SOMMA, acreditamos que práticas sustentáveis e responsáveis são fundamentais para o sucesso e crescimento no mundo atual. Por isso, contamos com um grupo interno multidisciplinar formado por colaboradores que possuem interesse, afinidade e conhecimento sobre temas relacionados ao ESG (Ambiental, Social e Governança).

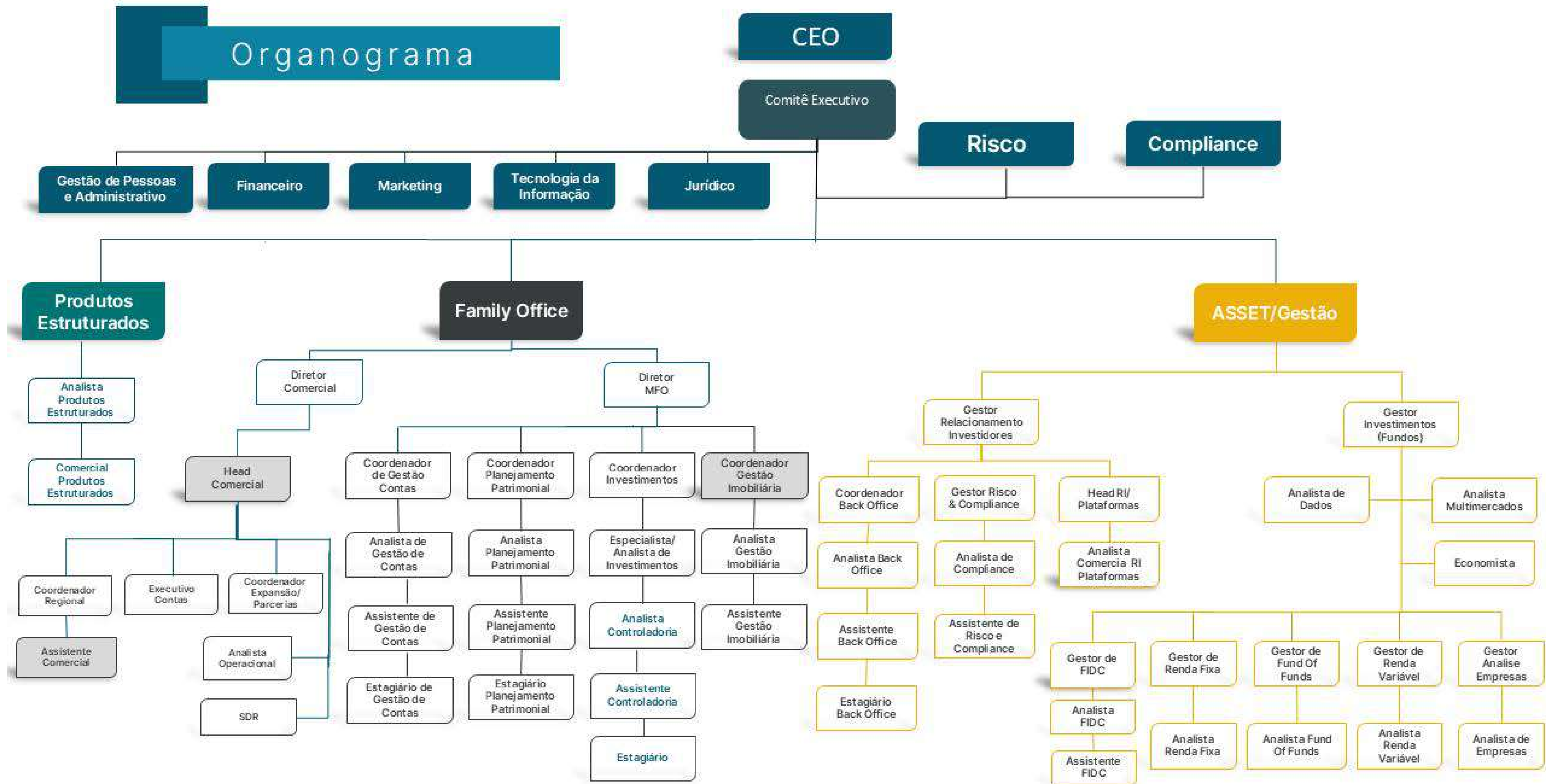
Um desafio constante em nosso segmento de atuação é a equidade de gênero, já que o perfil de formação nas áreas correlatas do mercado financeiro é prioritariamente masculino. Ao longo de três anos, conseguimos manter o número de mulheres contratadas e em 2025, felizmente aumentamos a participação das mulheres em 19% comparado ao ano anterior.



Quantidade de Colaboradores por Gênero



Estrutura Organizacional



Mensagem do CEO

Posicionamento da Diretoria

História e Cenário Atual da SOMMA

Nossa Cultura

Nossos Números

Sobre o Núcleo de Sustentabilidade

Sobre o Relatório de Sustentabilidade (Pilares ESG)

Pilar Ambiental

Pilar Social

Pilar Governança

Compromissos para 2026



4. Nossa Cultura

Mensagem do CEO

Posicionamento da Diretoria

História e Cenário Atual da SOMMA

Nossa Cultura

Nossos Números

Sobre o Núcleo de Sustentabilidade

Sobre o Relatório de Sustentabilidade (Pilares ESG)

Pilar Ambiental

Pilar Social

Pilar Governança

Compromissos para 2026

Valores

Estabelecer relacionamentos que envolvam parceria, empatia, confiança e apoio nas decisões a serem tomadas, estimulando a cumplicidade e a integração. Ser o braço direito de nossos clientes em seu crescimento e desenvolvimento, garantindo os melhores resultados e excelência de nossos produtos e serviços – ir além das expectativas.

Nossa visão

Ser referência em gestão de investimentos, patrimônio e consultoria financeira no Sul do Brasil.

Nosso propósito

Prover soluções relacionadas à gestão de investimentos e patrimônio através de um processo íntegro, participativo e ágil, comprometido em superar expectativas.

Nosso Compromisso

Estar comprometido com o crescimento e desenvolvimento dos nossos clientes, aproximando-os e guiando-os até seus objetivos, com seriedade e segurança, indo além dos investimentos financeiros.





5. Nossos **Números**

Mensagem do CEO

Posicionamento da Diretoria

História e Cenário Atual da SOMMA

Nossa Cultura

Nossos Números

Sobre o Núcleo de Sustentabilidade

Sobre o Relatório de Sustentabilidade (Pilares ESG)

Pilar Ambiental

Pilar Social

Pilar Governança

Compromissos para 2026

ASSET

- Investidores Institucionais
- Fundos Abertos
- Fundos Exclusivos
- Estruturação de Ativos

MFO

- Planejamento Patrimonial
- Gestão Imobiliária
- Gestão de Contas
- Gestão de Investimentos

LIDDERAR

- Gestão de Imóveis
- Oportunidades Imobiliárias

ASSESSORIA

- Investimentos
- Seguros
- Consórcios
- + de 20 produtos bancários

22 anos de mercado

+R\$16 sob gestão

+80 colaboradores

4 escritórios corporativos



6. Sobre o Núcleo de Sustentabilidade

Mensagem do CEO

Posicionamento da Diretoria

História e Cenário Atual da SOMMA

Nossa Cultura

Nossos Números

Sobre o Núcleo de Sustentabilidade

Sobre o Relatório de Sustentabilidade (Pilares ESG)

Pilar Ambiental

Pilar Social

Pilar Governança

Compromissos para 2026

O Núcleo Interno de Trabalho (NIT), foi criado em 2021 e é formado por um grupo de multiprofissionais de diversas áreas da empresa que atuam de forma voluntária. Tem como objetivo disseminar ações internas e externas fundamentadas em três pilares: Ambiental, Social e Governança.

No ano de 2025, o grupo expandiu com a adesão de novos colaboradores voluntários, de áreas de negócio. Atualmente oito pessoas formam o grupo e lideram as ações de sustentabilidade na organização.

Como nos ciclos anteriores, usamos como guia a Agenda 2030 e os 17 Objetivos de Desenvolvimento Sustentável (ODS) para planejar nosso cronograma de iniciativas. Mantemos nossa associação ao Movimento Nacional ODS Santa Catarina, que conecta mais de 1.800 signatários, incluindo empresas, pessoas físicas e entidades públicas.



Grupo multidisciplinar formado por voluntários das áreas:

- Gestão de Pessoas
- Compliance
- Marketing
- Asset Management
- Multi Family Office



7. Sobre o **Relatório de Sustentabilidade**

Mensagem do CEO

Posicionamento da Diretoria

História e Cenário Atual da SOMMA

Nossa Cultura

Nossos Números

Sobre o Núcleo de Sustentabilidade

Sobre o Relatório de Sustentabilidade (Pilares ESG)

Pilar Ambiental

Pilar Social

Pilar Governança

Compromissos para 2026

O Relatório de Sustentabilidade da SOMMA Investimentos é um documento anual que reforça o compromisso da empresa com a transparência e a responsabilidade corporativa, destacando as principais iniciativas em sustentabilidade ambiental, social e de governança (ESG). Alinhado às melhores práticas do setor financeiro e às demandas de seus *stakeholders*, o relatório apresenta as ações e os resultados da empresa no ano de 2025, evidenciando como a estratégia de sustentabilidade está integrada ao modelo de negócios da organização.

O documento é direcionado aos investidores, colaboradores, clientes, fornecedores e à sociedade em geral, e detalha as iniciativas que buscam promover impacto positivo por meio da adoção de práticas sustentáveis. Entre os temas abordados, estão o alinhamento com os Objetivos de Desenvolvimento Sustentável (ODS), o gerenciamento de riscos ESG, os investimentos responsáveis, ações de diversidade e inclusão, e projetos voltados para educação financeira e inovação.

Estruturado em capítulos, o relatório contempla uma introdução sobre o compromisso da SOMMA com a sustentabilidade, seguido por seções dedicadas à governança corporativa, impacto social e gestão ambiental. Por meio dessa publicação, a empresa reafirma sua visão de longo prazo e sua contribuição para o desenvolvimento sustentável.



Mensagem do CEO

Posicionamento da Diretoria

História e Cenário Atual da SOMMA

Nossa Cultura

Nossos Números

Sobre o Núcleo de Sustentabilidade

Sobre o Relatório de Sustentabilidade (Pilares ESG)

Pilar Ambiental

Pilar Social

Pilar Governança

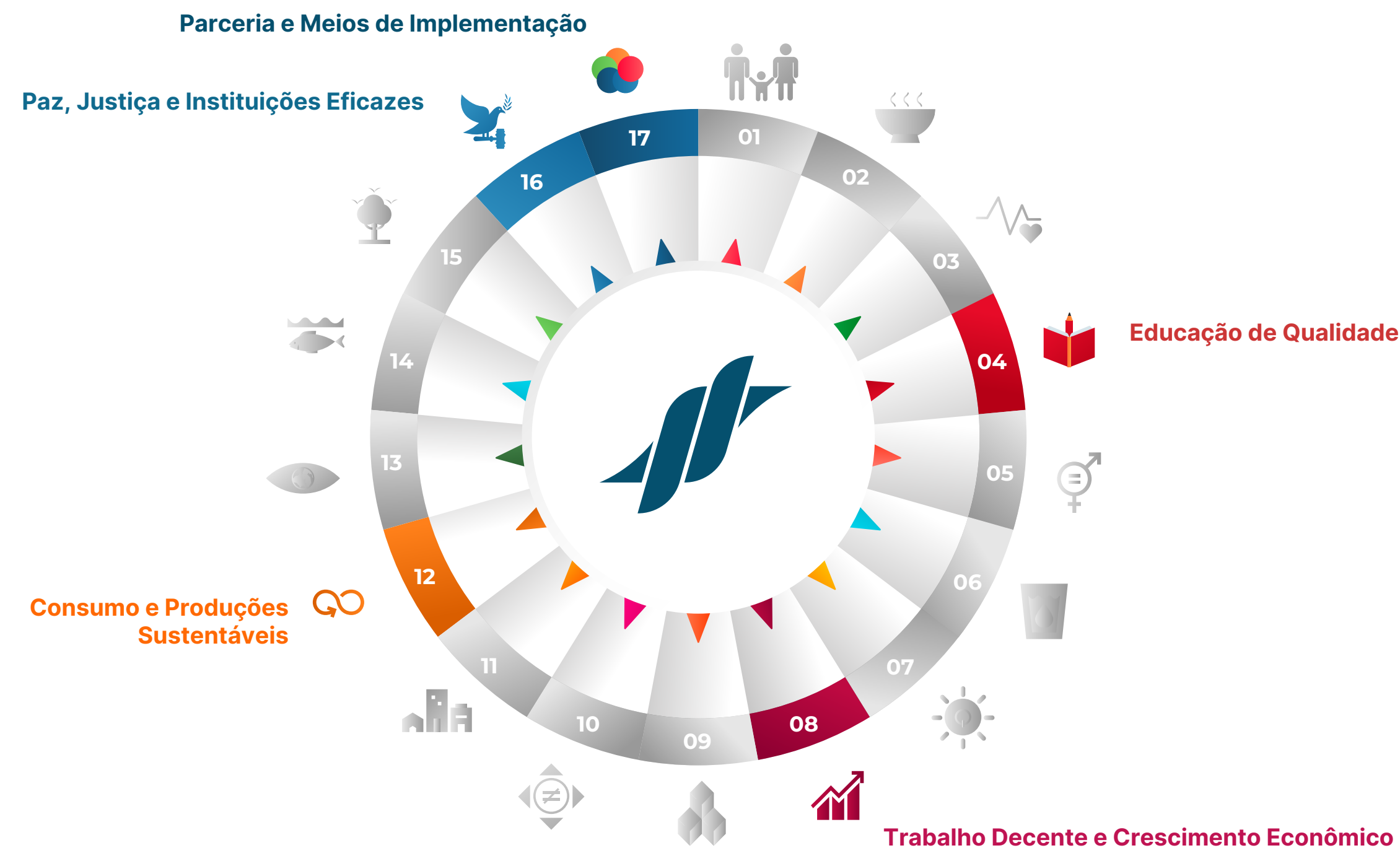
Compromissos para 2026

Entre o tripé sustentável, Governança Corporativa é a nossa prioridade.

Através de uma análise das nossas práticas e dos Objetivos de Desenvolvimento Sustentável (ODS), notamos a ênfase de ações categorizadas no ODS 16, evidenciada pela necessidade de uma atuação pautada em transparência, ética e integridade, aspectos essenciais para uma organização no setor financeiro.

Essa atuação destaca a importância da integridade e da governança na gestão do negócio, reforçando a credibilidade e a confiança junto aos stakeholders.

Destacamos ainda o nosso cumprimento aos ODS 12, 4, 17 e 8, os quais refletem uma visão ampla e integrada de Agenda 2030 proposta pela ONU, contemplando também adequações sociais e ambientais.





8. Pilar Ambiental

Garantir padrões de consumo e produção sustentáveis, promovendo o uso eficiente de recursos naturais e reduzindo desperdícios.

Atuamos com práticas de conscientização interna e movimentos pedagógicos que tem como objetivo modificar a mentalidade dos nossos colaboradores, clientes, *stakeholders*, quanto ao descarte de resíduos, reciclagem e reuso.

Mensagem do CEO

Posicionamento da Diretoria

História e Cenário Atual da SOMMA

Nossa Cultura

Nossos Números

Sobre o Núcleo de Sustentabilidade

Sobre o Relatório de Sustentabilidade (Pilares ESG)

Pilar Ambiental

Pilar Social

Pilar Governança

Compromissos para 2026

8.1 Projeto Composteira

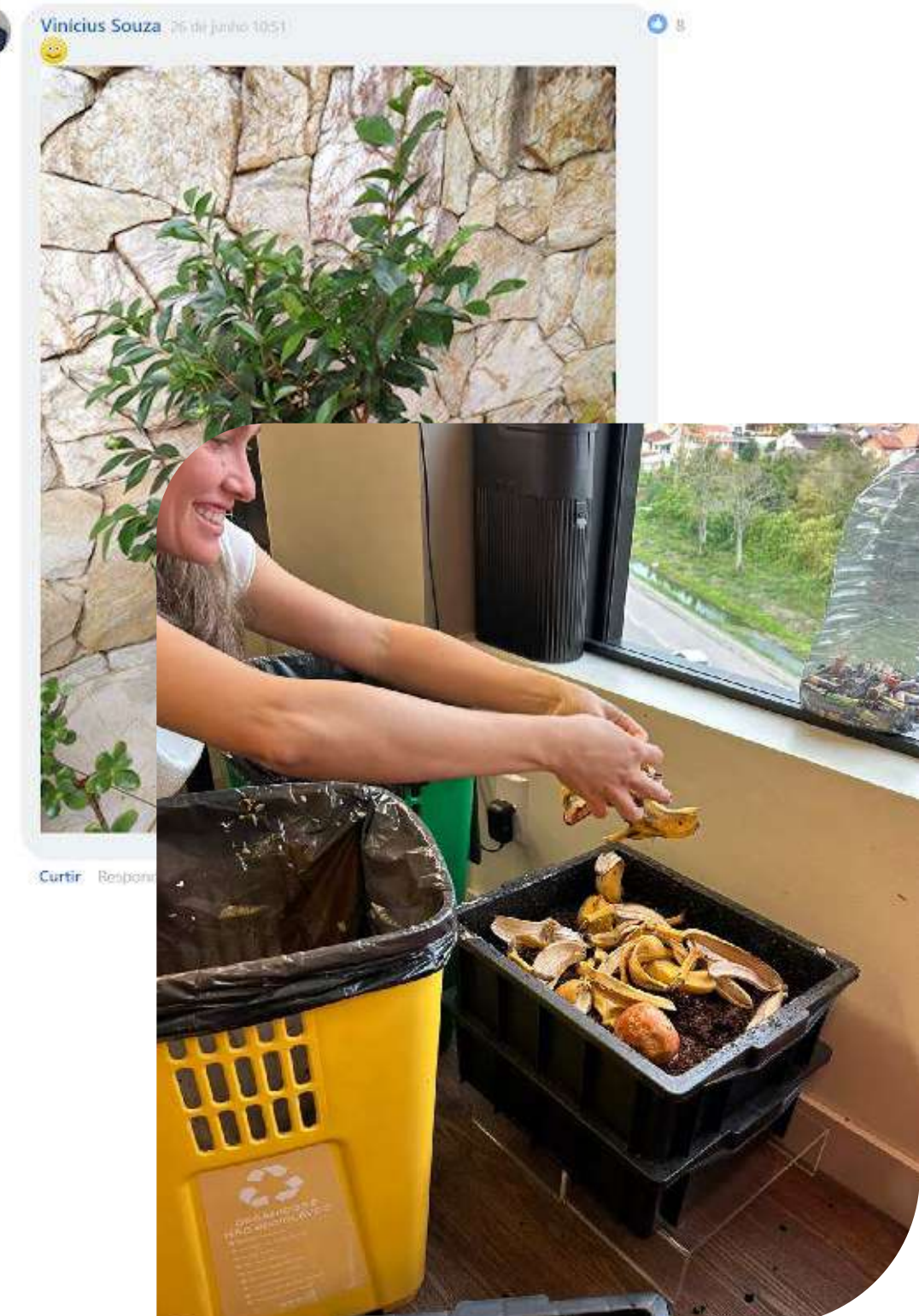
Em 2025 coletamos mais de 6 garrafas pets de 2l com chorume, o qual foi dividido com nossos colaboradores e aplicado em nossas plantas do escritório com o objetivo de fertiliza-las. Essa iniciativa reforça nosso compromisso com a sustentabilidade, o reaproveitamento de resíduos e a conscientização ambiental no ambiente de trabalho.

8.2 Educação Ambiental

Promovemos a educação sustentável entre nossos colaboradores a fim de propagar o estilo de vida saudável e a adoção de ações sustentáveis. Neste ano, comemoramos o Mês do Meio Ambiente, em junho, com algumas comunicações educacionais de preservação. Relembramos uma ação com este mesmo objetivo de 2023, em que à época entregamos mudas de árvores frutíferas e agora, depois de 2 anos, alguns colaboradores compartilharam fotos atuais de suas árvores.

8.3 Reciclagem

Desde 2023, substituímos as garrafas plásticas de água em nossos escritórios por garrafas de vidro e reutilizáveis e eliminamos o uso de itens descartáveis em nossos eventos. Realizamos a segregação dos resíduos gerados e destinamos os materiais recicláveis ao condomínio corporativo, onde são encaminhados para a coleta seletiva realizada pela Concap. Conforme levantamento do condomínio, estima-se a coleta de 13 kg de recicláveis por semana.





9. Pilar Social

No pilar social, demos continuidade às iniciativas voltadas ao fortalecimento da educação financeira e à promoção da diversidade.

Por meio do projeto SOMMA School, levamos educação financeira para a sala de aula, contribuindo para o desenvolvimento de competências essenciais para a tomada de decisões responsáveis.

Além disso, elaboramos nossa Política de Diversidade e Inclusão, que tem como premissa promover um ambiente inclusivo e diverso, reforçando o respeito às diferenças e fomentando uma cultura de pertencimento.

Mensagem do CEO

Posicionamento da Diretoria

História e Cenário Atual da SOMMA

Nossa Cultura

Nossos Números

Sobre o Núcleo de Sustentabilidade

Sobre o Relatório de Sustentabilidade (Pilares ESG)

Pilar Ambiental

Pilar Social

Pilar Governança

Compromissos para 2026

9.1 Campanha Solidária de Páscoa e Natal

Por mais um ano consecutivo, realizamos uma campanha interna com nossos colaboradores para arrecadação de chocolates e entrega às crianças da Casa da Criança, instituição localizada no Morro da Penitenciária, em Florianópolis/SC. **Foram mais de 120 caixas de chocolates arrecadas.**

A mesma instituição, Casa da Criança, Casa da Criança, localizada no morro da penitenciária, em Florianópolis/SC, foi a beneficiada pela nossa campanha social de Natal. Incentivamos nossos colaboradores a “apadrinharem” as crianças e presenteá-las nesta data. **Arrecadamos 150 presentes e entregamos na festa de Natal organizada pela instituição no dia 17 de dezembro.**



Mensagem do CEO

Posicionamento da Diretoria

História e Cenário Atual da SOMMA

Nossa Cultura

Nossos Números

Sobre o Núcleo de Sustentabilidade

Sobre o Relatório de Sustentabilidade (Pilares ESG)

Pilar Ambiental

Pilar Social

Pilar Governança

Compromissos para 2026

9.2 Semana Nacional de Educação Financeira - ENEF

De 12 a 28 de Maio foi realizada a Semana Nacional de Educação Financeira - ENEF e neste ano, a SOMMA Investimentos aderiu à essa data instituída pelo governo federal, com o objetivo de compartilhar conhecimentos, estimular atitudes e comportamentos e construir, desde cedo, uma base sólida para a tomada de decisões financeiras por parte de todos os brasileiros.

Convidamos alguns colaboradores, que também exercem a função de pai ou mãe, a compartilhar em vídeo suas experiências com a educação financeira de seus filhos. Os vídeos foram divulgados em nosso canal do [Youtube](#) e nas redes sociais.



Mensagem do CEO

Posicionamento da Diretoria

História e Cenário Atual da SOMMA

Nossa Cultura

Nossos Números

Sobre o Núcleo de Sustentabilidade

Sobre o Relatório de Sustentabilidade (Pilares ESG)

Pilar Ambiental

Pilar Social

Pilar Governança

Compromissos para 2026

9.3 Campanha Agasalho

Este ano divulgamos a campanha de Agasalho internamente e contribuímos com a ação social organizada pela Capelania do Loreto localizada na base aérea de Florianópolis, beneficiando as comunidades dos bairros vizinhos Carianos e Tapera.

9.4 Campanha Incentivo à Saúde

Neste ano, patrocinamos a Imersão VPX, evento que somou 48 horas de vôlei de praia, ciência esportiva e networking, realizado em Florianópolis/SC. A programação da imersão combinou teoria, prática e conteúdo inspiracional, com a participação de atletas nacionais como Paulão do Vôlei e Ágatha Rippel. O evento era aberto ao público, mediante aquisição de ingresso e registrou em média 50 participantes.

Além das iniciativas patrocinadas pela SOMMA Investimentos, também incentivamos nossos colaboradores com a prática de atividade física e manutenção de um estilo de vida saudável. Neste sentido, divulgamos provas de corrida, como a Corrida Unimed edição Florianópolis, que aconteceu no mês de novembro/25. Um grupo de 10 colaboradores participaram do evento esportivo.

No segundo semestre de 2025, firmamos ainda parceria com a GoGood, hub de bem-estar que oferece soluções integradas de saúde, incluindo acesso a academias e plataforma de teleatendimento com profissionais como médicos (diversas especialidades), nutricionistas e psicólogos, contribuindo para o cuidado com a saúde de forma abrangente.



Mensagem do CEO

Posicionamento da Diretoria

História e Cenário Atual da SOMMA

Nossa Cultura

Nossos Números

Sobre o Núcleo de Sustentabilidade

Sobre o Relatório de Sustentabilidade (Pilares ESG)

Pilar Ambiental

Pilar Social

Pilar Governança

Compromissos para 2026

9.5 Associações Empresariais

Em 2025, nos aproximamos de entidades empresariais das regiões em que possuímos escritório, como forma de contribuir para o desenvolvimento de negócios e geração de valor em rede. Tornamo-nos associados da ACIJS - Associação Empresarial de Jaraguá do Sul, ACIC - Associação Empresarial de Chapecó e patrocinamos a Expogestão, evento que acontece em Joinville para o público empresarial.

Associações e Eventos Empresariais 2025

Instituição/Evento	Região Impactada
ACIJS	Jaraguá do Sul
ACIC	Chapecó
Expogestão	Joinville
Lide SC	Santa Catarina



Mensagem do CEO

Posicionamento da Diretoria

História e Cenário Atual da SOMMA

Nossa Cultura

Nossos Números

Sobre o Núcleo de Sustentabilidade

Sobre o Relatório de Sustentabilidade (Pilares ESG)

Pilar Ambiental

Pilar Social

Pilar Governança

Compromissos para 2026

9.6 Patrocínio a entidades de Previdência Privada

Entendemos que o patrocínio a instituições de previdência privada é, em sua essência, um ato de responsabilidade fiduciária ampliada. Desejamos não só gerenciar a riqueza, mas construir ativamente um futuro mais seguro e sustentável para milhares de brasileiros.

Apoiamos associações e seus eventos que promovem o desenvolvimento dessas entidades de previdência privada como a ASSIMPASC, PREVISC, Tchê Previdência.

Associações e Eventos Empresariais 2025

Instituição/Evento	Região Impactada
ASSIMPASC	Santa Catarina
Tchê Previdência	Rio Grande do Sul



Mensagem do CEO

Posicionamento da Diretoria

História e Cenário Atual da SOMMA

Nossa Cultura

Nossos Números

Sobre o Núcleo de Sustentabilidade

Sobre o Relatório de Sustentabilidade (Pilares ESG)

Pilar Ambiental

Pilar Social

Pilar Governança

Compromissos para 2026

9.7 Acqua - Programa de Educação Financeira para Longevidade

Acqua é uma plataforma gratuita voltada para a educação financeira com foco na longevidade, criada em parceria com a **Quanta Previdência Privada**. Seu objetivo é conscientizar a população sobre a importância do planejamento financeiro para garantir uma melhor qualidade de vida na terceira idade.

Com mais de 50 cursos disponíveis, a plataforma aborda as quatro capitais essenciais para uma vida equilibrada: saúde, social, intelectual e financeiro. O acesso é fácil e gratuito, disponível 24 horas por dia, 7 dias por semana, tanto pelo site www.acquaeducacao.com.br quanto pelo aplicativo da **Quanta Previdência**.

Acqua Educação		
Métrica	Acumulado 2024	Acumulado 2025
Alunos matriculados	31.549	77.813
Cursos disponíveis	30	34
Recursos educacionais disponíveis na biblioteca	73	144
Certificados emitidos	2.025	7.090
Angariadores cadastrados	2.080	2.743



A ACQUA - ACADEMIA QUANTA DE EDUCAÇÃO PREVIDENCIÁRIA é fruto da parceria entre Quanta Previdência e Somma Investimentos.

A ACQUA é a sua porta de entrada para a **educação financeira de longo prazo**. Nossa plataforma oferece a você cursos abrangentes e práticos focados nos 4 capitais: saúde, social, intelectual e financeiro. Nossos conteúdos estão disponíveis para todos. Acreditamos no poder transformador da **educação para a longevidade ativa** e em sua importância na mudança do comportamento financeiro da nossa comunidade.

Comece a sua jornada hoje e construa um amanhã mais seguro e próspero.



Mensagem do CEO

Posicionamento da Diretoria

História e Cenário Atual da SOMMA

Nossa Cultura

Nossos Números

Sobre o Núcleo de Sustentabilidade

Sobre o Relatório de Sustentabilidade (Pilares ESG)

Pilar Ambiental

Pilar Social

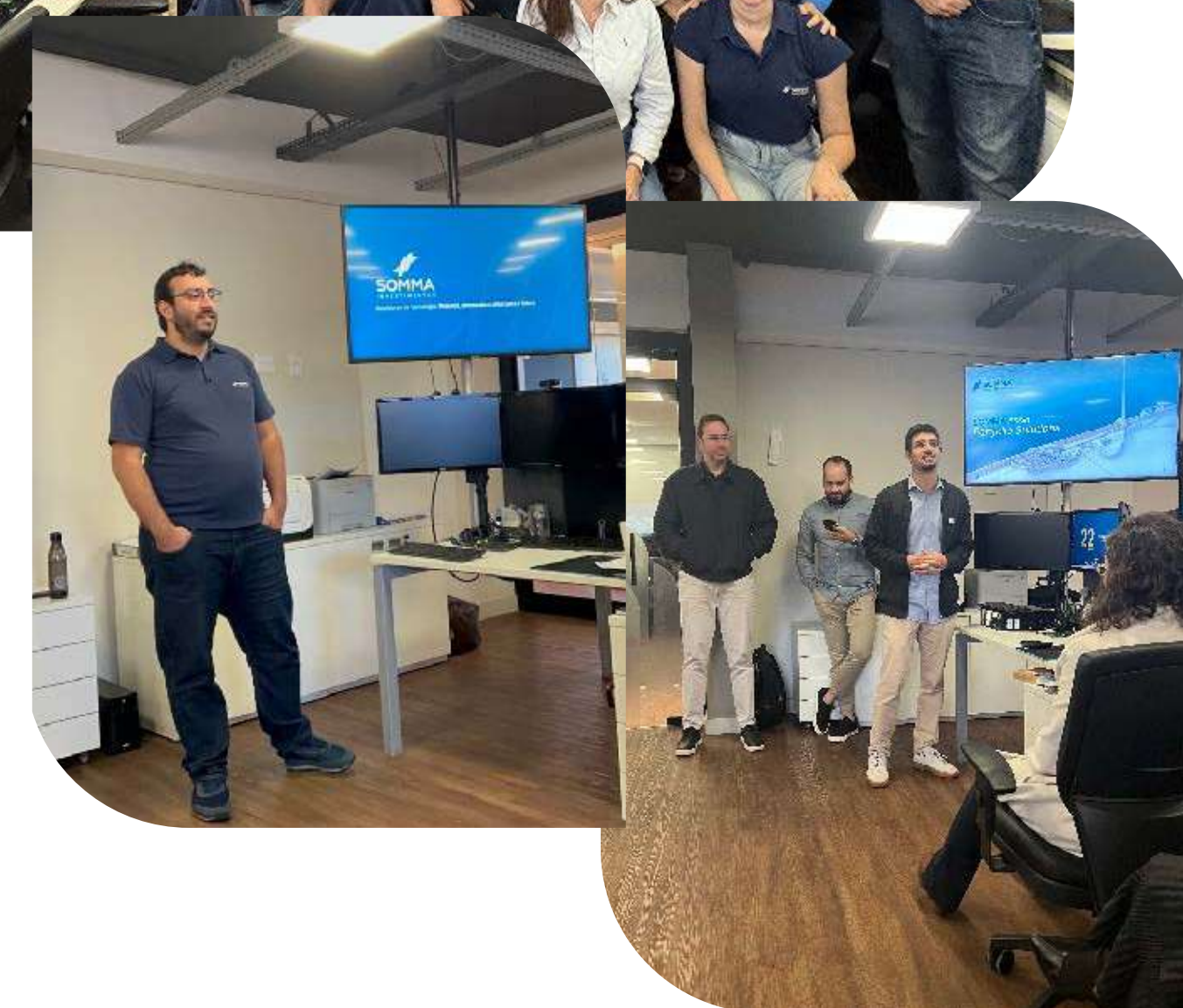
Pilar Governança

Compromissos para 2026

9.8 SOMMA Inside

Mensalmente, na última sexta-feira, realizamos um encontro com os nossos colaboradores no escritório matriz da empresa com o objetivo de provocar a interação entre as pessoas e também o conhecimento a respeito de uma área. É servido um café antes do início da agenda, que tem duração de 30 minutos e o conteúdo é apresentado por algum gestor, o qual comenta sobre algum projeto em que sua área está trabalhando.

SOMMA Inside 2025	
Área apresentada	Participantes
Economia	42 participantes
Marketing	36 participantes
Lidderar - Negocios Imobiliários	31 participantes
Portfolio Solutions	32 participantes
Tecnologia da Informação	32 participantes
Estruturados	35 participantes
Investimentos	27 participantes
Cenário SOMMA	49 participantes



Mensagem do CEO

Posicionamento da Diretoria

História e Cenário Atual da SOMMA

Nossa Cultura

Nossos Números

Sobre o Núcleo de Sustentabilidade

Sobre o Relatório de Sustentabilidade (Pilares ESG)

Pilar Ambiental

Pilar Social

Pilar Governança

Compromissos para 2026

9.9 SOMMA School

Educação financeira não é sobre números. É sobre decisões, consciência e futuro.

O SOMMA School é um projeto para aproximar conhecimento, mercado financeiro e oportunidades para jovens, gerando impacto real na sociedade. Ao longo de 2025, o projeto ampliou seu impacto, atendendo aproximadamente 100 alunos, de quatro instituições de ensino, sendo uma pública e duas privadas.

Foram realizados encontros presenciais e remotos, com temas variados do mercado financeiro, dinâmicas vde ensino e uma visita à nossa sede, proporcionando aos alunos uma vivência mais próxima da realidade profissional. Todos os alunos ainda ganharam o livro “A Psicologia Financeira”, de Morgan Housel, para incentivar o estudo extracurricular.

Além do desenvolvimento social, o projeto contribuiu para aproximar os alunos do mercado de trabalho, ampliando repertórios e perspectivas.

Acreditamos que experiências reais, aliadas ao acesso de conhecimento e às oportunidades, têm o poder de transformar trajetórias e ampliar futuros

[Assista ao vídeo do projeto](#)



Instituição	Quantidade de Alunos/Professores
Colégio COC	40
Colégio AZ Floripa	40
ONG Du Projetos	35
Casa da Criança	20



Mensagem do CEO

Posicionamento da Diretoria

História e Cenário Atual da SOMMA

Nossa Cultura

Nossos Números

Sobre o Núcleo de Sustentabilidade

Sobre o Relatório de Sustentabilidade (Pilares ESG)

Pilar Ambiental

Pilar Social

Pilar Governança

Compromissos para 2026

9.10 Trilha de Carreira

Em janeiro de 2024, concluímos a **Trilha de Carreiras SOMMA**, uma iniciativa dedicada a orientar e esclarecer as possibilidades de evolução profissional dentro da companhia. Já em 2025, a trilha foi atualizada para abranger novos cargos criados com base no planejamento estratégico da empresa. Esse projeto foi cuidadosamente estruturado para promover transparência nos caminhos de desenvolvimento, detalhando de forma clara os requisitos necessários para a progressão de carreira de nossos colaboradores.

Todo o material criado e as trilhas de desenvolvimento estão disponíveis em tempo real por meio do nosso canal de comunicação interna (Bitrix), garantindo acessibilidade e alinhamento com as melhores práticas corporativas. A iniciativa foi desenvolvida em conformidade com os critérios estabelecidos na nossa política interna, reforçando nosso compromisso com um crescimento sustentável e estruturado dos talentos que fazem parte da SOMMA.

Esta transparência na informação busca cultivar uma cultura de desenvolvimento contínuo, onde nossos profissionais encontram as ferramentas e informações necessárias para crescer e alcançar seu pleno potencial.



9.11 Reconhecimento e Valorização dos Colaboradores

Em nossa empresa, acreditamos que o crescimento sustentável é alcançado quando as pessoas que contribuem para essa trajetória são devidamente reconhecidas e valorizadas. Com o objetivo de agradecer e celebrar a dedicação e o compromisso dos nossos colaboradores, implementamos uma ação especial para aqueles que atingem marcos importantes de tempo na empresa.

A cada 5, 10, 15, 20 e 25 anos de contribuição, os colaboradores são agraciados com uma homenagem especial. Essa iniciativa vai além de um simples presente: ela reflete nosso respeito, gratidão e a certeza de que cada colaborador desempenha um papel essencial no nosso sucesso coletivo.

No ano de 2025, 8 colaboradores foram homenageados, sendo que um deles completou 10 anos de empresa.



Mensagem do CEO

Posicionamento da Diretoria

História e Cenário Atual da SOMMA

Nossa Cultura

Nossos Números

Sobre o Núcleo de Sustentabilidade

Sobre o Relatório de Sustentabilidade (Pilares ESG)

Pilar Ambiental

Pilar Social

Pilar Governança

Compromissos para 2026

9.12 Certificações e Treinamentos Profissionais

A valorização e a busca contínua por conhecimento são pilares fundamentais para nossa empresa. Em virtude disso, destinamos uma verba específica para capacitação, treinamentos e certificações. No ano de 2025, o orçamento aprovado para essas atividades manteve-se em R\$ 130.000,00, sendo que 42% dessa verba foi utilizada, totalizando R\$ 53.964,61 no período.

Dentre os principais investimentos, destacam-se as certificações obtidas por nossos colaboradores, incluindo:

- CFA Level III
- CGA, CGE e CFG
- CFP
- CEA
- PQO

Aproximadamente 62 colaboradores foram beneficiados por esse investimento, acumulando cerca de 820 horas de treinamento, estudos para certificações e capacitações em geral.



Treinamentos		
Total geral - anual 2025	Horas	Colab
Multi-Family Office	112	9
Gestão/Asset	490	6
Estruturado/ Novos negócios	12	3
Comercial	66	1
Marketing	46	3
Gestores/ lideres	2	10
TI/ ADM/ GP	70	8
Integração de novos colaboradores	22	27
Pós graduação/ MBA/ curso de idiomas	-	12
Outros cursos/ Certificações	-	18
TOTAL	820	97



Mensagem do CEO

Posicionamento da Diretoria

História e Cenário Atual da SOMMA

Nossa Cultura

Nossos Números

Sobre o Núcleo de Sustentabilidade

Sobre o Relatório de Sustentabilidade (Pilares ESG)

Pilar Ambiental

Pilar Social

Pilar Governança

Compromissos para 2026

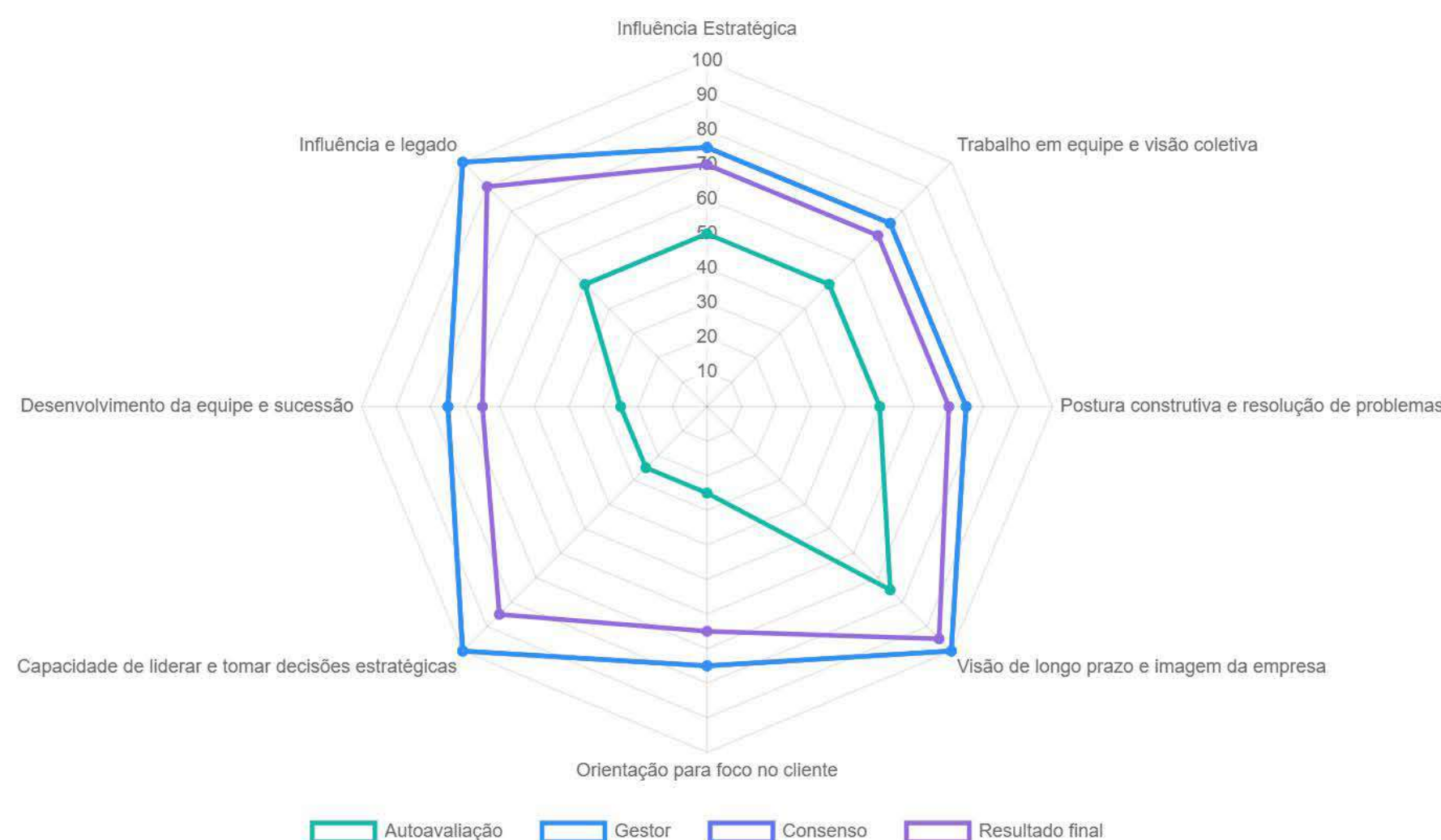
9.13 Avaliação de Desempenho e PDI

A Avaliação de Desempenho é uma ferramenta essencial para conhecer e medir o desempenho dos colaboradores, comparando o desempenho esperado com o apresentado. Trata-se de um processo estruturado, baseado em métricas, que visa aprimorar os resultados da organização, analisando a qualidade da entrega do profissional.

Reconhecemos que a avaliação de desempenho é crucial, tanto para os colaboradores quanto para a empresa. Para os colaboradores, representa uma oportunidade de receber feedback construtivo sobre seu desempenho, permitindo a identificação de áreas de melhoria. Para a organização, possibilita o desenvolvimento do potencial de cada colaborador, o que contribui diretamente para a obtenção de melhores resultados.

A plataforma utilizada para esse processo é a ImpulseUP, que está em uso desde 2021, permitindo o acesso ao histórico de avaliações anteriores. A avaliação é aplicada anualmente, no mês de junho, no formato 360º, a todos os colaboradores e estagiários com mais de 3 meses de empresa.

Durante o processo, cada colaborador recebe feedback sobre os pontos a serem aprimorados, com foco em melhorar suas competências. As áreas identificadas para desenvolvimento devem ser incorporadas no Plano de Desenvolvimento Individual (PDI), também registrado na plataforma ImpulseUP.



Mensagem do CEO

Posicionamento da Diretoria

História e Cenário Atual da SOMMA

Nossa Cultura

Nossos Números

Sobre o Núcleo de Sustentabilidade

Sobre o Relatório de Sustentabilidade (Pilares ESG)

Pilar Ambiental

Pilar Social

Pilar Governança

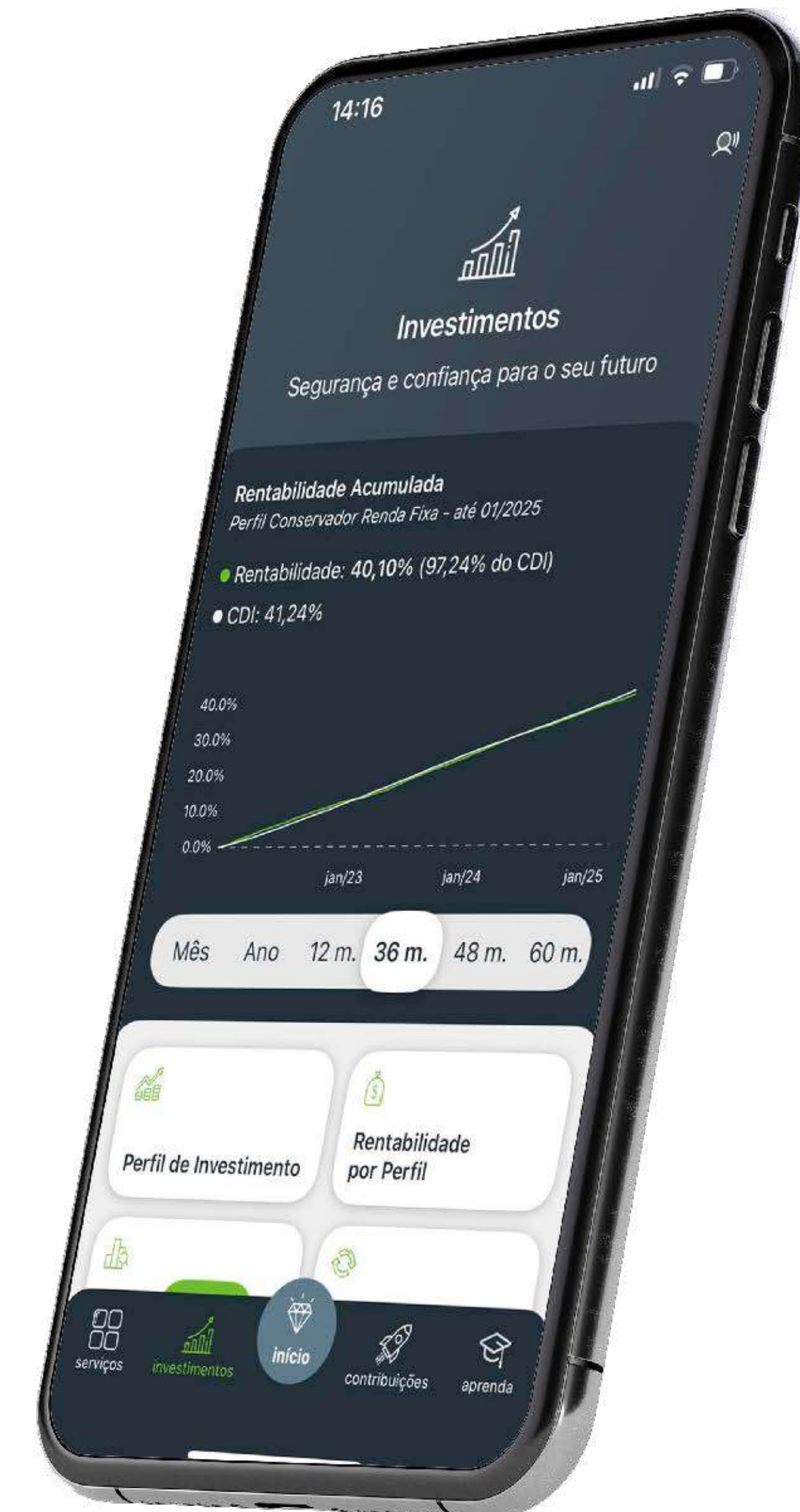
Compromissos para 2026

9.14 Previdência Privada

Em 2023 optamos pela contratação da previdência privada, através da Quanta previdência optando pelo Plano Cooprev, produto que praticamente foi lançado pela instituição no mesmo ano em que realizamos a implantação aqui na Companhia. Este modelo de Previdência foi escolhido por atender e se adequar aos requisitos que desejávamos. O plano possui ótima rentabilidade, facilidade de aquisição e já é experimentado pelo meio cooperativista e empresarial.

A previdência privada é vista internamente como um benefício atrativo e importante para os nossos colaboradores. Nossa pesquisa interna mostrou que essa é uma preocupação dos nossos colaboradores. Por isso, acreditamos que a previdência privada é uma importante opção de benefício, pois pode garantir uma renda complementar futuramente. Além disso, ela também pode ser um benefício de atração e retenção.

O colaborador que aderir ao plano Cooprev, fará aplicações mensais e a SOMMA por sua vez, também fará mensalmente um aporte de valor para esse colaborador. Isso representa um estímulo, um incentivo para que o colaborador possa aderir ao benefício e aproveitar as vantagens que a previdência privada oferece.



Mensagem do CEO

Posicionamento da Diretoria

História e Cenário Atual da SOMMA

Nossa Cultura

Nossos Números

Sobre o Núcleo de Sustentabilidade

Sobre o Relatório de Sustentabilidade (Pilares ESG)

Pilar Ambiental

Pilar Social

Pilar Governança

Compromissos para 2026

9.15 MC Lanche Feliz

Há aproximadamente 7 anos a SOMMA apoia o Mc Dia Feliz, realizado no mês de agosto. A iniciativa é do instituto McDonald's para mobilizar os mais diferentes setores da sociedade para tratamento do câncer infantil. Em 2025, foram adquiridos 500 tickets da AVOS (Associação de Voluntários de Saúde do Hospital Infantil Joana de Gusmão), um investimento de R\$10.000,00.

Os lanches são distribuídos para os colaboradores da SOMMA e para alunos das instituições:

- ONG Mãos do Bem
- SEEDE (Seara Espírita do Entrepasto da Fé)
- Casa da Criança - Agrônômica



Mensagem do CEO

Posicionamento da Diretoria

História e Cenário Atual da SOMMA

Nossa Cultura

Nossos Números

Sobre o Núcleo de Sustentabilidade

Sobre o Relatório de Sustentabilidade (Pilares ESG)

Pilar Ambiental

Pilar Social

Pilar Governança

Compromissos para 2026

9.16 Programa de Estágio

Na SOMMA acreditamos que o futuro de uma organização é moldado pelo desenvolvimento e pela capacitação de jovens talentos. Por essa razão, investimos continuamente em nosso programa interno de estágio, que tem como objetivo proporcionar um aprendizado prático, mentoria e crescimento profissional.

Nosso programa é uma verdadeira porta de entrada para o futuro da empresa. Dois de nossos Partners iniciaram suas carreiras na SOMMA como estagiários, foram efetivados e, hoje, fazem parte do quadro societário. Este é um reflexo claro do nosso compromisso com a formação e a valorização de talentos internos, mostrando que o investimento no desenvolvimento de nossos estagiários é um fator essencial para o crescimento da empresa e de seus profissionais.

A SOMMA é dedicada à formação de profissionais de alto nível e apoia ativamente os projetos de crescimento de cada um. Nosso objetivo é criar um ambiente que estimule o desenvolvimento de longo prazo, fortaleça os vínculos internos e incentive os colaboradores a construir suas carreiras conosco.



10. Pilar Governança

Compromisso com a Governança Responsável

A SOMMA Investimentos entende a governança corporativa como um pilar estratégico para a sustentabilidade, a perenidade dos negócios e a geração de valor no longo prazo. Nossa estrutura de governança é orientada por princípios de transparência e ética, assegurando o alinhamento entre os interesses da gestora, de seus investidores e colaboradores. A atuação da SOMMA é pautada pela observância rigorosa às normas regulatórias, aos códigos de autorregulação do mercado financeiro e às melhores práticas de governança corporativa.

Governança Transparente e Sustentável

A estrutura de governança da SOMMA Investimentos é composta por comitês especializados, políticas corporativas formalmente instituídas que reforçam o alinhamento de interesses e a responsabilidade na tomada de decisões. Esse arranjo fortalece a cultura de integridade, assegura a segregação adequada de funções e contribui para a mitigação de riscos operacionais, legais e reputacionais. A governança da companhia é continuamente aprimorada, com foco na geração de valor sustentável, na proteção dos investidores e no fortalecimento de um mercado financeiro mais ético, transparente e responsável.

Comitês de Gestão - Processo Integrado de Gestão

Os Comitês de Gestão da SOMMA Investimentos atuam de forma integrada e multidisciplinar, promovendo a troca de informações, análises técnicas e avaliações de risco que subsidiam decisões estratégicas e operacionais. Esse modelo contribui para uma governança ágil, consistente e alinhada aos objetivos da gestora e aos interesses de seus clientes. Todas as deliberações desses comitês são formalizadas em atas, garantindo rastreabilidade e transparência nos processos decisórios, além de suporte à supervisão regulatória e aos controles internos.

Mensagem do CEO

Posicionamento da Diretoria

História e Cenário Atual da SOMMA

Nossa Cultura

Nossos Números

Sobre o Núcleo de Sustentabilidade

Sobre o Relatório de Sustentabilidade (Pilares ESG)

Pilar Ambiental

Pilar Social

Pilar Governança

Compromissos para 2026

10.1 Compliance e Gestão de Risco (Políticas)



Políticas de Compliance

O Programa de Compliance da SOMMA Investimentos é estruturado para assegurar a conformidade regulatória, a aderência aos códigos de autorregulação e a disseminação de uma cultura ética sólida em toda a organização. Entre os principais pilares desse programa, destacam-se

- **Prevenção à Lavagem de Dinheiro e ao Financiamento do Terrorismo (PLD/FT):** procedimentos de monitoramento, controles e diligência contínua voltados à integridade das operações e à mitigação de riscos legais e reputacionais.
- **Código de Ética e Conduta:** diretrizes claras de comportamento, prevenção de conflitos de interesse, combate a práticas ilícitas e promoção de relações profissionais pautadas pela integridade.
- **Treinamento e Capacitação Contínua:** programas periódicos de treinamento para colaboradores, abordando temas regulatórios, compliance, segurança da informação e princípios ESG.

Gestão de Risco

Adotamos um sistema integrado para a identificação, avaliação e mitigação de riscos, alinhado aos padrões globais de governança corporativa. Entre nossas práticas, destacam-se:

- Monitoramento contínuo das exposições a riscos relevantes.
- Utilização de ferramentas e metodologias adequadas para análise e controle de riscos.
- Atuação de um **Comitê de Riscos** responsável por supervisionar a estrutura de gestão de riscos, avaliar cenários e reportar periodicamente aos sócios e às instâncias de governança.

Esse conjunto de práticas reforça o compromisso da SOMMA Investimentos com a resiliência operacional, a proteção dos investidores e a sustentabilidade de seus negócios no longo prazo.



[Acesse aqui as políticas!](#)

Mensagem do CEO

Posicionamento da Diretoria

História e Cenário Atual da SOMMA

Nossa Cultura

Nossos Números

Sobre o Núcleo de Sustentabilidade

Sobre o Relatório de Sustentabilidade (Pilares ESG)

Pilar Ambiental

Pilar Social

Pilar Governança

Compromissos para 2026

10.2 Modelo Partnership

A SOMMA Investimentos opera sob o modelo Partnership, no qual os sócios e colaboradores estratégicos estão diretamente envolvidos na gestão e no desenvolvimento da empresa. Esse modelo visa promover um alinhamento profundo de interesses entre gestores, investidores e colaboradores, criando uma cultura baseada em responsabilidade compartilhada, engajamento e inovação.

O Modelo de Partnership permite que colaboradores chave, considerados essenciais para a condução dos negócios, adquiram ações ordinárias da Companhia, sujeitas a determinadas condições. Esse mecanismo é estruturado para:

- **Estimular a expansão e o êxito da Companhia:** Incentivando a consecução dos objetivos sociais da SOMMA.
- **Alinhar interesses entre acionistas e colaboradores:** Promovendo a geração de resultados sustentáveis e criação de valor a longo prazo. Atrair, reter e motivar talentos: Reforçando os níveis de engajamento e comprometimento dos principais colaboradores.
- **Compartilhar riscos e ganhos:** Estabelecendo uma relação equitativa entre acionistas e colaboradores elegíveis.

Esse modelo de incentivo a longo prazo é baseado no conceito de opções de compra de ações, que consiste na concessão de um direito, e não uma obrigação, de adquirir ações da Companhia a preços e prazos pré-definidos. Assim, os colaboradores chave têm a oportunidade de participar do capital social, beneficiando-se dos resultados financeiros e da valorização das ações, alinhando seus esforços com o sucesso da empresa.

Para integrar o Plano PartnerShip são necessários o cumprimento de alguns critérios tanto **objetivos** como **subjetivos** garantindo a seleção de profissionais alinhados à cultura e aos valores da SOMMA Investimentos.

Para os critérios objetivos são considerados aspectos como tempo de empresa, formação acadêmica, qualificação técnica e comprometimento financeiro com o negócio.

Já para os critérios subjetivos são avaliadas competências essenciais para o sucesso da empresa, incluindo gestão de pessoas, sucessão, contribuição estratégica para o crescimento da companhia, entre outros quesitos fundamentais estabelecidos pela organização.

Com essa abordagem, a SOMMA Investimentos consolida uma cultura de propriedade, em que sócios e colaboradores compartilham a responsabilidade pelo desempenho e pela inovação contínua, fortalecendo a resiliência e o impacto sustentável da organização.

O modelo **Partnership** reflete o compromisso da **SOMMA Investimentos** com a governança corporativa, a sustentabilidade e a construção de um ambiente meritocrático, incentivando uma atuação responsável e alinhada aos interesses de longo prazo da empresa e de seus stakeholders.

17 PARCERIAS E MEIOS DE IMPLEMENTAÇÃO



Mensagem do CEO

Posicionamento da Diretoria

História e Cenário Atual da SOMMA

Nossa Cultura

Nossos Números

Sobre o Núcleo de Sustentabilidade

Sobre o Relatório de Sustentabilidade (Pilares ESG)

Pilar Ambiental

Pilar Social

Pilar Governança

Compromissos para 2026

10.3 Compromisso com a Ética

Na **SOMMA Investimentos**, levamos a ética muito a sério. Nosso **Código de Conduta Ética** orienta funcionários e dirigentes a tomarem as decisões corretas no dia a dia de trabalho e na gestão de nossas operações. O código é fundamentado em nossa visão e compromissos, refletindo nossa postura ética em todas as situações e com todos os públicos com os quais nos relacionamos.

O **Código de Conduta Ética** é amplamente compartilhado com nossos funcionários. Para garantir que todos se sintam seguros para denunciar condutas que infrinjam o Código de Conduta ou que sejam consideradas ilícitas, disponibilizamos o **Canal de Ética**, que assegura o anonimato. O canal está disponível durante os dias úteis, por atendimento telefônico gratuito ou por meio do site www.sommainvestimentos.com.br.

As denúncias recebidas pelo **Canal de Ética** são analisadas pelo **Comitê de Ética**. Nos últimos anos, 2023, 2024 e 2025 não registramos nenhuma denúncia.



Mensagem do CEO

Posicionamento da Diretoria

História e Cenário Atual da SOMMA

Nossa Cultura

Nossos Números

Sobre o Núcleo de Sustentabilidade

Sobre o Relatório de Sustentabilidade (Pilares ESG)

Pilar Ambiental

Pilar Social

Pilar Governança

Compromissos para 2026

10.4 Sensibilização sobre Segurança da Informação (RH/Infra)

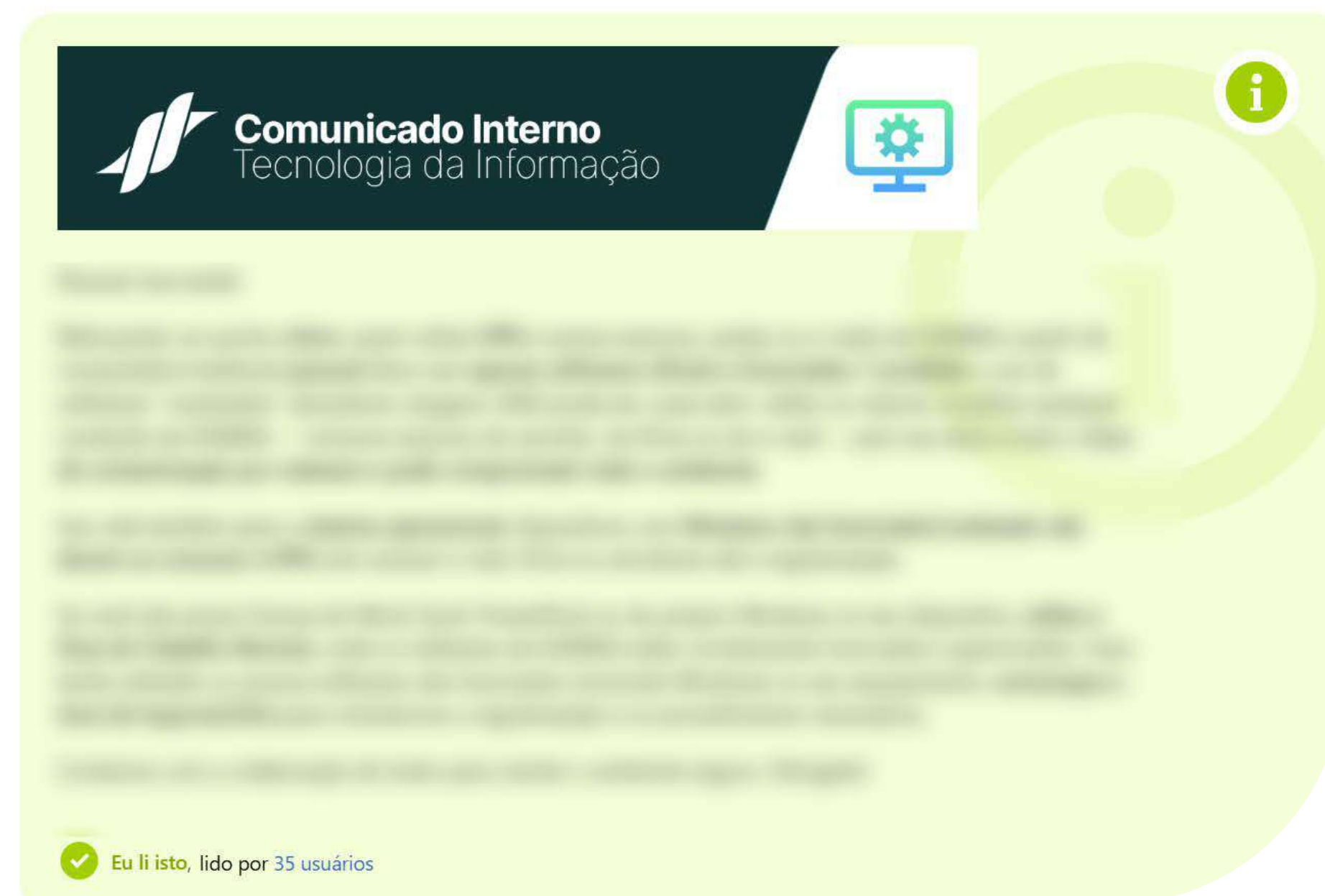
Com o objetivo de fortalecer a cultura de segurança digital e reduzir riscos operacionais, iniciamos um programa contínuo de sensibilização em Segurança da Informação, conduzido pela área de Infraestrutura. A iniciativa prevê a divulgação quinzenal de conteúdos educativos com orientações práticas para o dia a dia corporativo.

Entre os temas abordados está a campanha **“Temporada de descontos e iscas digitais”**, que alerta para o aumento de tentativas de phishing e fraudes virtuais em períodos promocionais. O conteúdo orienta sobre a identificação de e-mails suspeitos, links fraudulentos, engenharia social e boas práticas para navegação segura, incentivando comportamentos preventivos e responsáveis.

Acreditamos que a construção de um ambiente digital seguro depende da atuação consciente de todos. Por isso, transformamos boas práticas em orientações simples, recorrentes e aplicáveis à rotina, fortalecendo a governança da informação em todas as áreas da organização



João Campos > Para todos os colaboradores
9 de setembro de 2025 16:34





11. Compromissos **para 2026**

Mensagem do CEO

Posicionamento da Diretoria

História e Cenário Atual da SOMMA

Nossa Cultura

Nossos Números

Sobre o Núcleo de Sustentabilidade

Sobre o Relatório de Sustentabilidade (Pilares ESG)

Pilar Ambiental

Pilar Social

Pilar Governança

Compromissos para 2026

11.1 Semana de Economia UFSC

Desejamos estar mais próximos e impulsionar o crescimento da área acadêmica, especialmente nos cursos que impactam diretamente o nosso negócio, como o de Economia. Retomaremos o contato com o grupo acadêmico da UFSC, Universidade Federal de Santa Catarina, e participaremos da Semana da Economia, promovida pela instituição e realizada historicamente no mês de setembro.

11.2 Diversidade e Inclusão

Reconhecemos a diversidade e inclusão como pilares fundamentais para a construção de um ambiente organizacional ético, inovador e sustentável. Nesse sentido, buscamos promover a igualdade de oportunidades, o respeito às diferenças e a valorização de múltiplas perspectivas, considerando aspectos como gênero, raça, orientação sexual, idade e formações diversas. As práticas de gestão de pessoas são orientadas por critérios técnicos e meritocráticos, com atenção contínua à criação de um ambiente seguro, colaborativo e livre de discriminação, contribuindo para melhores processos decisórios e para a perenidade do negócio.

11.3 Selo PRI

A SOMMA está em **processo de adesão aos Princípios para o Investimento Responsável (PRI)**, iniciativa que incentiva a incorporação de fatores ambientais, sociais e de governança (ESG) nos processos de investimento. Esse movimento reflete o compromisso institucional com a evolução contínua de suas práticas de investimento responsável, o alinhamento a padrões internacionais de mercado e o fortalecimento da governança e da transparência junto a investidores e demais partes interessadas.

11.4 SOMMA School

Para 2026, o compromisso da SOMMA é manter o escopo do projeto SOMMA School, com atendimento a 4 instituições de ensino, sendo duas particulares e 2 públicas, e estimular os colaboradores a atuarem como voluntários para condução das aulas. Também desejamos aumentar a visibilidade desse projeto, seja através da imprensa ou de apresentação em eventos estratégicos, para que influencie outras instituições privadas a fomentar a educação financeira na sociedade. Novamente, iremos inscrever o projeto na ENEF - Semana de Educação Financeira, instituída pelo governo federal para contabilizá-lo nas iniciativas de educação financeira em nível nacional.

11.5 Fomento à NR-1

A Norma Regulamentadora nº 1 (NR-1) estabelece as diretrizes gerais de segurança e saúde no trabalho e orienta nossa gestão preventiva de riscos ocupacionais.

Em linha com esse compromisso, realizamos, por meio de nossa clínica de saúde ocupacional, uma avaliação de riscos psicossociais utilizando o método **COPSOQ (Copenhagen Psychosocial Questionnaire)**. Os resultados foram integrados ao **PGR (Programa de Gerenciamento de Riscos)**, permitindo classificar os fatores conforme probabilidade e severidade dos impactos.

A análise indicou que, de forma geral, os fatores avaliados apresentam baixo nível de risco, com pontos de atenção classificados como nível médio em situações de estresse e exigência de concentração. Os dados subsidiam ações preventivas e o monitoramento contínuo do ambiente organizacional.

Complementarmente, em 2025 firmamos parceria com empresa especializada em Saúde e Bem-Estar, ampliando o acesso dos colaboradores a academias e ao aplicativo Conexa Saúde. Por meio da plataforma, são disponibilizadas mensalmente, de forma gratuita, consultas online com psicólogos, nutricionista e outras especialidades médicas, reforçando nosso compromisso com a saúde física e emocional do nosso time.



FLORIANÓPOLIS – SC

Rua Nirberto Haase, 100
1º andar - Santa Mônica
Cep: 88035-215

48 3037-1004
48 99911-2229

SÃO PAULO - SP

Av. Pres. Juscelino Kubitschek, 28
3º Andar - Vila Nova Conceição
Cep: 04543-000

11 5200-0410

CHAPECÓ – SC

Av. Fernando Machado, 141-E
2º Andar - Sala 203 - Centro
CEP: 89814-470

49 3304-4872

JARAGUÁ DO SUL – SC

R. João Planincheck, 1990
Sala 1303. Ed. Blue Chip
Cep: 89253-105

48 3037-1004

www.sommainvestimentos.com.br
contato@sommainvestimentos.com.br

Acompanhe nossos **canais oficiais de comunicação!**



Disclaimer

Esta publicação é propriedade da SOMMA Investimentos S.A. e é de uso exclusivo de nossos clientes e terceiros interessados. O conteúdo deste material não poderá ser reproduzido ou utilizado sob qualquer forma sem a nossa autorização.