

### Objetivo do Fundo

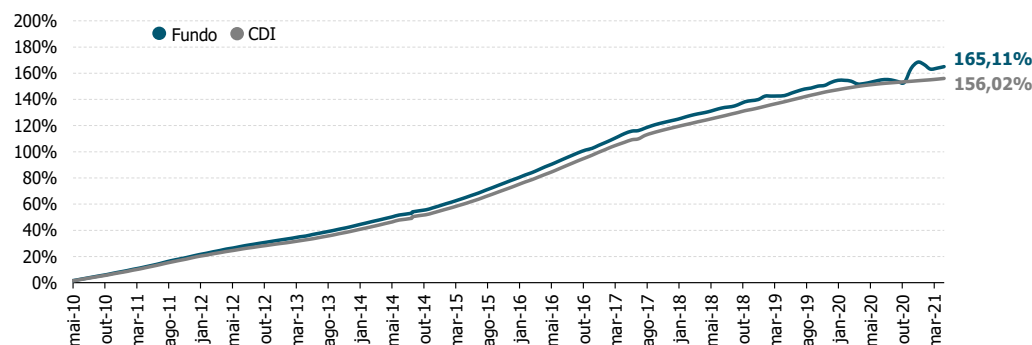
O SOMMA Institucional FIM tem por objetivo superar o CDI no longo prazo.

### Política de Investimento

Aplica seus recursos, principalmente, em ativos financeiros disponíveis nos mercados de renda fixa, renda variável, cambial, derivativos e cotas de fundos de investimento, negociados nos mercados interno e externo, sem o compromisso de concentração em nenhuma classe específica.

		Jan	Fev	Mar	Abr	Mai	Jun	Jul	Ago	Set	Out	Nov	Dez	Ano
2020	Fundo	-0,01	-0,23	-0,87	0,15	0,41	0,47	0,32	-0,13	-0,47	-0,26	4,23	1,82	<b>5,45</b>
	%CDI	-	-	-	53%	174%	219%	165%	-	-	-	2829%	1104%	<b>197%</b>
2021	Fundo	-0,71	-1,28	0,30	0,42	-	-	-	-	-	-	-	-	<b>-1,28</b>
	%CDI	-	-	151%	200%	-	-	-	-	-	-	-	-	-

### Retorno Acumulado desde o início



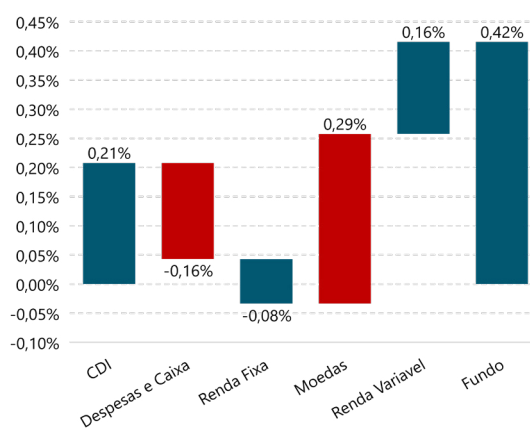
### Escala de perfil de risco

MODERADO COM RV

### Performance Acumulada

	Retorno	CDI	%CDI
Mês	0,42%	0,21%	<b>199,98%</b>
12 meses	5,12%	2,15%	<b>238,30%</b>
24 meses	9,12%	7,49%	<b>121,78%</b>
36 meses	15,39%	14,36%	<b>107,15%</b>
<b>Desde o início</b>	<b>165,11%</b>	<b>156,02%</b>	<b>105,83%</b>

### Componentes de Resultado do mês



### Estatísticas

Patrimônio Líquido Atual	R\$ 8.047.498,14
Patrimônio Líq. Médio 12 meses	R\$ 8.030.579,12
Volatilidade desde o início	1,36%
Volatilidade 12 meses	3,89%
Sharpe 12 meses	0,75

### Informações do Fundo

<b>Valor Inicial de Aplicação:</b>	R\$ 1.000,00
<b>Valor Mínimo de movimentação:</b>	R\$ 1.000,00
<b>Valor Mínimo de permanência:</b>	R\$ 1.000,00
<b>Cota de Aplicação:</b>	D+0 (Fechamento)
<b>Cota de Resgate:</b>	D+4 (Fechamento)
<b>Pagamento do Resgate:</b>	D+5

### Características do Fundo

<b>Classificação Anbima:</b>	Multimercados Dinâmico
<b>Classificação CVM:</b>	Fundo Multimercado
<b>Público-alvo:</b>	Investidores em geral e EFPC
<b>Taxa de administração:</b>	0,8% a.a. <sup>1</sup>
<b>Taxa de performance:</b>	20% do que exceder o CDI

### Dados Bancários

<b>Favorecido</b>	SOMMA Institucional FIM
<b>Banco Bradesco:</b>	237
<b>Agência:</b>	2856
<b>Conta:</b>	652.912-7

### Dados do Fundo

<b>Código Anbima:</b>	247995
<b>CNPJ do Fundo:</b>	10.462.072/0001-04
<b>Data de início:</b>	06/05/2010

### Tributação

Os cotistas do FUNDO sofrerão tributação na fonte sobre o rendimento auferido no período, no último dia útil dos meses de maio e novembro de cada ano à alíquota de 15% (quinze por cento). Adicionalmente, por ocasião do resgate das cotas, será aplicada alíquota complementar de acordo com o prazo de aplicação conforme tabela regressiva: até 6 meses, 22,5%; de 6 a 12 meses, 20%; de 12 a 24 meses, 17,5%; acima de 24 meses, 15%.

### Informações complementares

<sup>1</sup> A taxa de administração pode variar de 0,8% a 2% do Patrimônio Líquido ao ano, pois o Fundo está sujeito a taxa de administração dos fundos de investimento, em que porventura venha a investir, sendo que sua taxa de administração máxima corresponde ao percentual de 2% do patrimônio líquido ao ano.



### Contatos

Investidores Institucionais  
+55 48 3037 1017  
institucionais@sommainvestimentos.com.br

Investidores Individuais  
+55 48 3037 1004  
relacionamento@sommainvestimentos.com.br

Florianópolis - SC, Rua Nirberto Haase, 100 - 1º andar  
Porto Alegre - RS, Av. Carlos Gomes, 222 - 8º andar  
São Paulo - SP, Av. Pres. Juscelino Kubitschek, 28 - 3º andar

SOMMA Investimentos SOMMA Investimentos  
 sommaoficial SOMMA Investimentos  
[www.sommainvestimentos.com.br](http://www.sommainvestimentos.com.br)

### Disclaimer

As informações contidas neste e-mail têm caráter meramente informativo e não constituem qualquer tipo de aconselhamento de investimento ou oferta para aquisição de valores mobiliários. Os investimentos em fundo de investimentos e demais valores mobiliários apresentam riscos para o investidor e não contam com garantia da instituição administradora, da gestora, de qualquer mecanismo de seguro ou do Fundo Garantidor de Créditos (FGC). A rentabilidade obtida no passado não representa garantia de rentabilidade futura. A rentabilidade divulgada não é líquida de impostos. É recomendada a leitura cuidadosa do formulário de informações complementares, a lâmina de informações essenciais, se houver, e o regulamento dos fundos pelo investidor antes de tomar qualquer decisão de investimento. Os documentos citados estão disponíveis no site da Comissão de Valores Mobiliários (CVM) – [www.cvm.gov.br](http://www.cvm.gov.br). Para demais informações, por favor, ligue para 48 3037 1004.